

ALTEA & YMPÄRISTÖ: Kulttuuri, historia, vuoret & aktiviteetit



Altea, 28 elokuu 2011

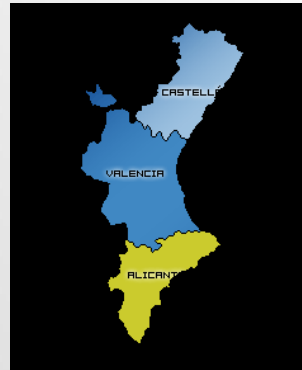


GLOBAL EUROPE
CAPITAL

TIESITKÖ, ETTÄ...?

Altea kuuluu:

- Comunidad Valenciana (*lääni*)
 - Alicante (*provinssi*)
 - La Marina Baixa (*maakunta*)



TIESITKÖ, ETTÄ...?

Altean kaupunki:





GLOBAL EUROPE
CAPITAL

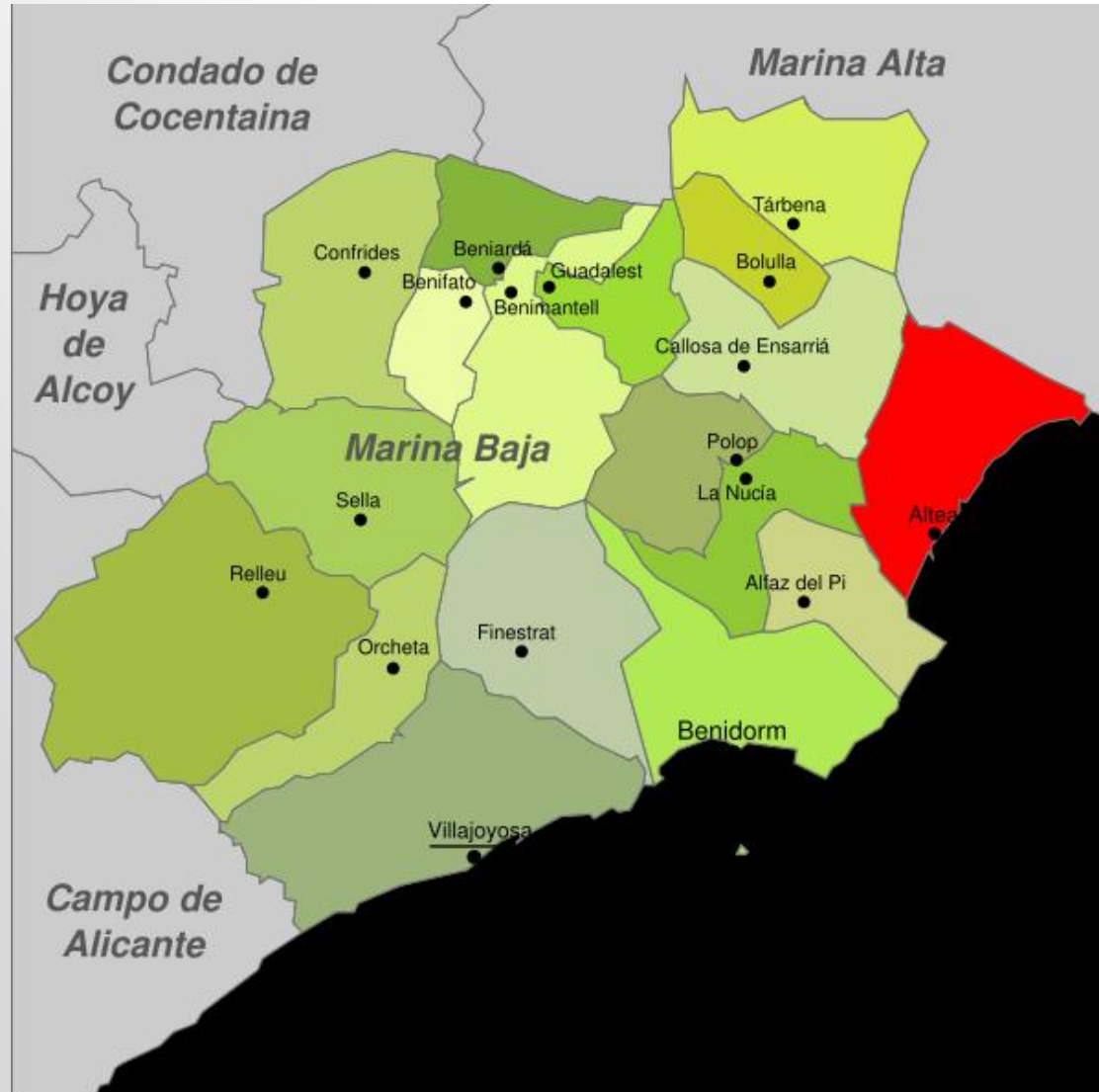
TIESITKÖ, ETTÄ...?

Altean kaupunkikeskusta:



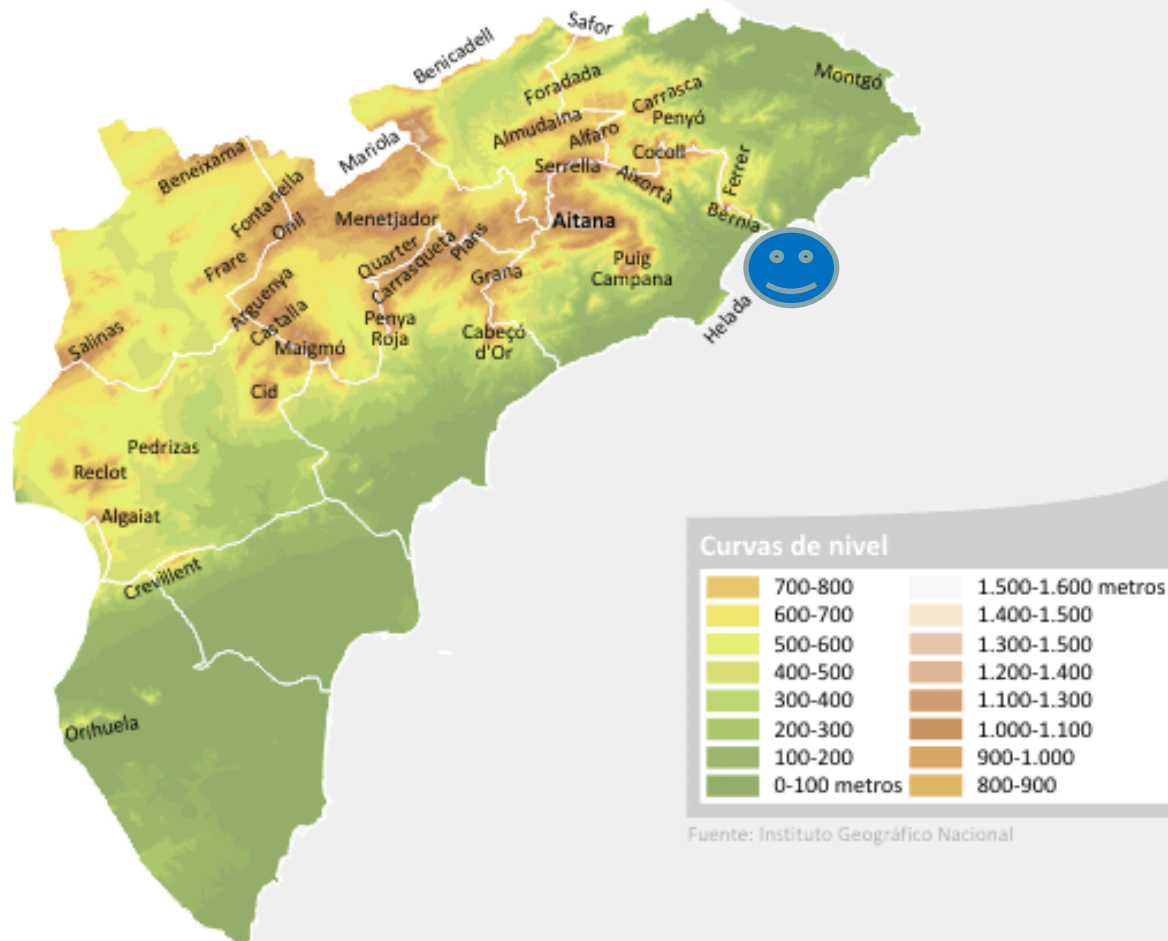
TIESITKÖ, ETTÄ...?

Tämä on maakunta:



TIESITKÖ, ETTÄ...?

Maantieteellisestä näkökulmasta katsoen Alteaa ympäröi kauniit **vuoristot**...



Fuente: Instituto Geográfico Nacional

alicante en cifras

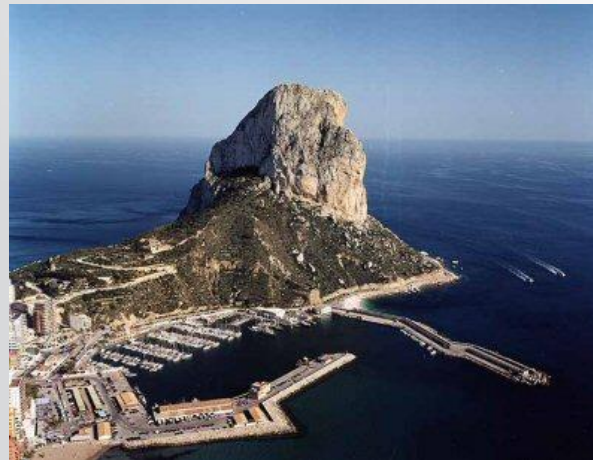
TIESITKÖ, ETTÄ...?

...ja niiden takana on mahtava laakso:

- Aitana: 1.558 m
- Puig Campana: 1.406 m
- Sierra de Bèrnia: 1.125 m

Luonnonpuistot ympäröivällä alueella ovat:

- Peñón de Ifach
- Serra Gelada
- Sierra Mariola (lähellä Alcoyta/Alcoita)



TIESITKÖ, ETTÄ...?

Vuoden keskilämpötila on 17.10 °C (vs. 18.80 °C Alicanten provinsissa)

Vuosittainen sademäärä on jopa kolme kertaa suurempi kuin kuivassa Etelä-Alicantessa (sateinen mikroilmasto)

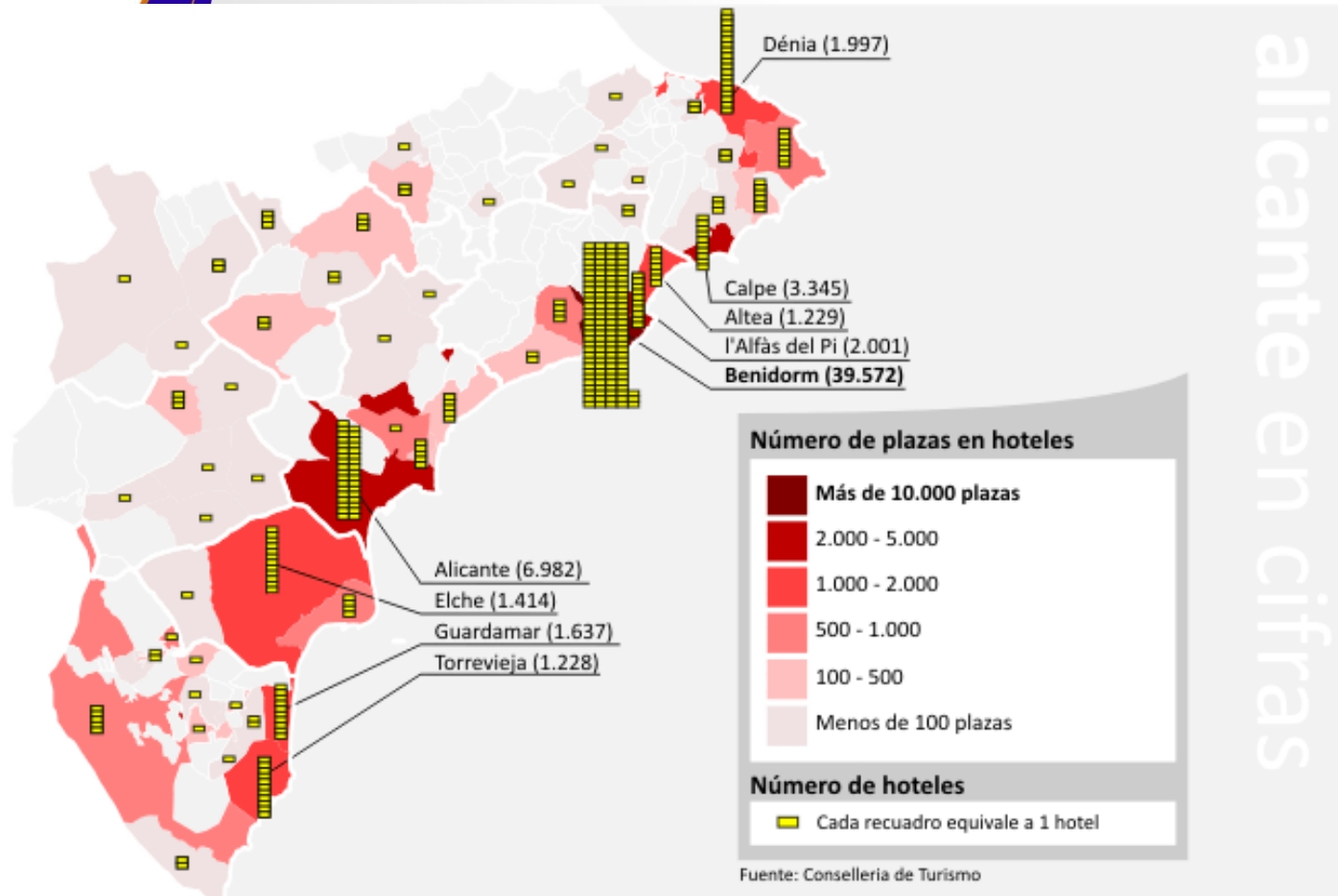
Altean “laillinen” **asukasluku** on 24,006 (vs. 13.559 in 1995), mutta kesäisin se voi nousta jopa 40-50,000 asukkaaseen

Ulkomaisen väestön osuus on 34,6% (vs. 24,2% keskimäärin Alicanten provinssissa)



TIESITKÖ, ETTÄ...?

Hotellikapasiteetti ympäröivällä alueella (ei Alteassa) on yksi suurimmista maailmassa



TIESITKÖ, ETTÄ...?

Jaime I, Aragónin kuningas,
valloitti Altea La Vellan vuonna
1244 Espanjan
uudelleenvallituksen aikana

Raja **arabien ja kristittyjen**
hallitsemien alueiden välillä oli
Algar-joella noin 50 vuoden ajan

Nykyinen **Altea La Vellan** alue oli
kristittyjen ja nykyinen **Altea** oli
arabien (*Bellaguarda*)

Raja liikkui etelään, Villajoyosaan,
1300-luvun loppuun mennessä



Expansión marítima en el Mediterráneo de la Corona de Aragón

 imprimir



TIESITKÖ, ETTÄ...?

Vuonna 1705 Itävaltallan Suurruhtinas Charles laski maihin espanjalais-hollantilais-englantilaisjoukkoineen Alteassa (La Olla –rannalle) ja johdatti ne **Espanjan perimyssotaan**

Fort de Bèrnian linnake (rakennettu 1600-luvulla, tuhottu 1700-luvulla) oli Espanjan armeijan tärkein tarkkailuasema merirosvojen hyökkäyksiä vastaan

Lainsuojattomat rosvot asuivat maakunnassa ... 1930-luvulle asti...

Mascaratin legenda



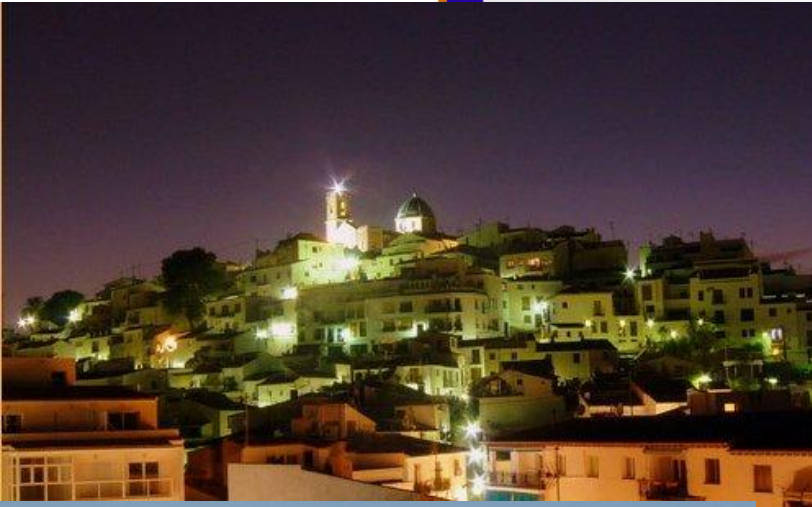
TIESITKÖ, ETTÄ...?

Altea ja Calpe olivat ensimmäistä kertaa yhdistetty 1930-luvulla
(Mascaratin tunneli)

Alkuperäinen talous perustui kalastukseen ja maatalouteen, sekä 1960-luvulta lähtien myös **turismiin**

Boheemit tulevat kuvioihin...
kulttuuriaktiviteetit tulevat Altean tunnusaktiviteeteiksi siitä lähtien

Nykyisin, **Altea & pohjoinen La Marina Altan maakunta** edustavat hyvää hinta-laatu-suhdetta verrattuna kalliimpiin espanjalaisiin turistialueisiin (Marbella, Ibiza, Menorca, Mallorca, Pohjois-Costa Brava)



TIESITKÖ, ETTÄ...?

Guadalestin laakso (ja vaikuttava Castell de Guadalestin linna ja Algarin lähteet) oli valittuna **WHO:n listaan** yksi maailman terveellisimmistä paikoista asua...



SUOSITELTAVIA AKTIVITEETTEJA:

- Vaeltelu Sierra Aitanalla tai Sierra Bèrnialla
 - Kiipeily Puig Campanalla
 - Kiipeily Peñón de Ifachilla
- Meloen Serra Geladan ympärillä
 - Benidormin yöelämä
- Rantapäivä Jáveassa / Cala Granadella / Cabo de la Naolla
 - Ilta Jávea's rannan baareissa
 - Ajaen rantatietä pitkin Calpesta Morairaan
- Kävelyretki Guadalestin vanhassakaupungissa
 - Uiminen Algarn Lähteillä
- Päivä Terra Míticassa / Terra Naturassa (lapsille)
- Päivä vesipuistossa Benidormissa (lapsille)





GLOBAL EUROPE
CAPITAL

ÄLÄKÄ UNOHDA...

<http://www.alteamipueblo.es/>

- Vanhoja valokuvia
 - Gastronomía
 - Lista *Fiestoista*
 - Jne.





¡GRACIAS POR SU ATENCIÓN!



www.global-eu.com
www.valkea-marina.com